

岩手大学施設整備基本計画

(キャンパスマスタープラン(CMP))

国立大学法人岩手大学
平成29年3月 作成
(令和5年3月 一部改正)

目次

岩手大学の概要	0 1
岩手大学の沿革	0 2
第 1 章 キャンパスマスタープランの方針	0 3
基本方針	0 3
第 2 章 キャンパスの現状と課題	0 4
1) キャンパスゾーニングの現状と課題について (土地利用・交通計画)	0 4
2) 建物の現状と課題について (整備進捗状況と老朽度合)	0 6
岩手大学「上田団地配置図」	0 7
主要建物の概要一覧	0 9
岩手大学における施設の経年状況	1 7
3) インフラの現状と課題について	1 8
4) エネルギー使用の現状と課題について	1 9
エネルギー使用実績 (電気・ガス・水道)	2 0
5) 屋外環境の現状と課題について (広場・オープンスペース・緑地管理)	2 5
第 3 章 施設マネジメント	2 6
1) 既存施設の有効活用とスペースマネジメントに向けた取組	2 6
岩手大学における施設整備の方向性について	2 6
保有面積削減に向けたガイドライン	2 6
施設の有効活用に向けた取組	2 6
2) 維持管理費の削減対策に向けた取組	2 7
3) 省エネルギー対策に向けた取組	2 7
4) 財源確保に向けた取組	2 7
5) その他の課題に向けた取組	2 7
第 4 章 施設整備計画	2 8
1) 短期・中長期の施設整備計画	2 8
近年の主な施設整備の状況	
2) 短期・中長期のインフラ長寿命化計画 (別冊 1)	

追加資料

・岩手大学インフラ長寿命化（個別施設計画）個票（別冊 1）	0 1
・施設整備基本計画の見直しについて（別冊 2）	1
・岩手大学施設の使用方法の再編等に関する方針（別冊 3）	2
・施設の使用方法の再編等検討ワーキンググループの経過報告について（別冊 4）	3
・保有面積削減計画の推進に向けた対応（別冊 5）	0 6
・地域産学官連携科学技術振興拠点施設整備費補助金交付決定通知書（別冊 6）	4
・重要文化財指定書（別冊 7）	0 8
・バリアフリーマップ（別冊 8）	0 9
・上田団地動線等計画図（別冊 9）	1 2
・岩手大学環境マネジメント推進委員会会則（別冊 10）	1 3
・環境報告書（別冊 11）	1 5
・エコアクション 2.1 認証・登録証（別冊 12）	2 3
・外装の基本方針（別冊 13）	2 4
・太陽光発電設備（別冊 14）	5
・岩手大学における施設の有効活用に関する規則（別冊 15）	2 5
・国際交流会館の整備の方向性について（別冊 16）	6
・岩手大学国際交流会館整備事業について（別冊 17）	7
・入構車両規制実施要項・取り決め事項（別冊 18）	2 7
・岩手大学国際交流会館入居案内（別冊 19）	8

（補足）

- ・ 1、 2、 3 については 2020 年度に記載内容完了のため削除。
- ・ 4 について、2018 年度事業完了のため削除。
- ・ 5 について、太陽光発電設置計画の見直しが図られたため削除。
- ・ 6、 7、 8 について 2020 年度に事業完了のため削除。

【岩手大学の概要】

- 大学名 国立大学法人 岩手大学
- 所在地 〒020-8550 岩手県盛岡市上田三丁目 18-8
- 発 足 1949 年／岩手大学創立

団地 番号	団地名	所在地	主要施設	敷地面積／ 建物延面積(m ²)
001	上 田	盛岡市上田三丁目 18-8	大学校舎・附属図書館 学生支援施設・共同利用施設他	427,276／149,824
002	高 松	盛岡市高松四丁目 17-18	寄宿舍・職員宿舎	21,138／8,932
003	加賀野	盛岡市加賀野三丁目 9-1	附属中学校 附属幼稚園	50,147／14,523
		盛岡市加賀野二丁目 6-1	附属小学校	
004	滝 沢	滝沢市檜の木沢 80	附属寒冷フィールドサイエンス 教育研究センター（演習林） 短期学生寄宿舍	2,805,169／915
005	雫 石	岩手郡雫石町大字御明神 第 8 地割大石野	附属寒冷フィールドサイエンス 教育研究センター（演習林・牧場） 短期学生寄宿舍	10,946,561／2,978
006	富士見	盛岡市上田三丁目 13-15	外国人教師宿舎施設	1,167／395
007	北 山	盛岡市北山二丁目 14-35	職員宿舎	2,610／－
008	巢 子	滝沢市巢子 1552	附属寒冷フィールドサイエンス 教育研究センター（農場） 短期学生寄宿舍	438,979／4,510
009	東安庭	盛岡市東安庭三丁目 4-20	附属特別支援学校	19,603／4,992
010	青山 1	盛岡市青山四丁目 1-1	職員宿舎	3,167／2,183
011	青山 2	盛岡市青山三丁目 22-2	職員宿舎	3,969／2,711
012	釜 石	釜石市平田第 3 地割 75-1	三陸復興推進機構釜石サテライト 三陸水産研究センター	20,158／2,909
敷地面積／建物延面積 計				14,739,944／194,872 m ²

【岩手大学の沿革】

農学部の前身である盛岡高等農林学校及び、工学部の前身である盛岡高等工業学校は、創設当初から現在とほぼ同じ位置にあった。

しかし、学芸学部の前身となる岩手青年師範学校男子部（盛岡市高松／現岩手県立盛岡第三高等学校）と岩手師範学校女子部（盛岡市内丸／現在の県警本部辺り）は、上田団地に統合され、1949年5月には「農学部」「工学部」「学芸学部」の3学部からなる新制国立大学となっている。

その後1966年には、学芸学部を改称し「教育学部」に、1977年には、教養部を改組し「人文社会科学部」に、更に2016年には工学部を改組し「理工学部」とした。



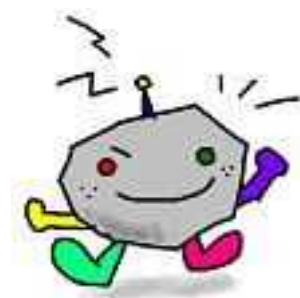
<上田団地全景>

第1章 キャンパスマスタープランの方針

中期計画にも掲げているとおり、地域における知の府としての役割を果たすために、次に挙げる5つの方針に基づいた教育・研究・社会貢献を推進するための拠点を形成する事で、すべての大学構成員と地域社会から、時代を超えて愛され、そして継承されていく「岩手の風土に根ざした“イーハトーブの学び舎”」をめざすものである。

(基本方針)

- (1) 幅広い教養と深い専門性を備え、持続可能な共生社会の形成に寄与する人材を育成するための教育拠点を形成する
- (2) 特色を活かした地域課題研究及び独創的な研究を推進するための研究拠点を形成する
- (3) 既存施設の有効活用を促すために、施設マネジメントに基づいた教育・研究施設の共有化を推進する
- (4) 大学が定める環境配慮活動方針を具現化するために、CO₂削減に対応したキャンパス環境を形成する
- (5) 学生や市民に愛されるキャンパスをめざして、地域に開かれた安全・安心なキャンパス環境を形成する



第2章 キャンパスの現状と課題

1) キャンパスゾーニングの現状と課題について(土地利用・交通計画)

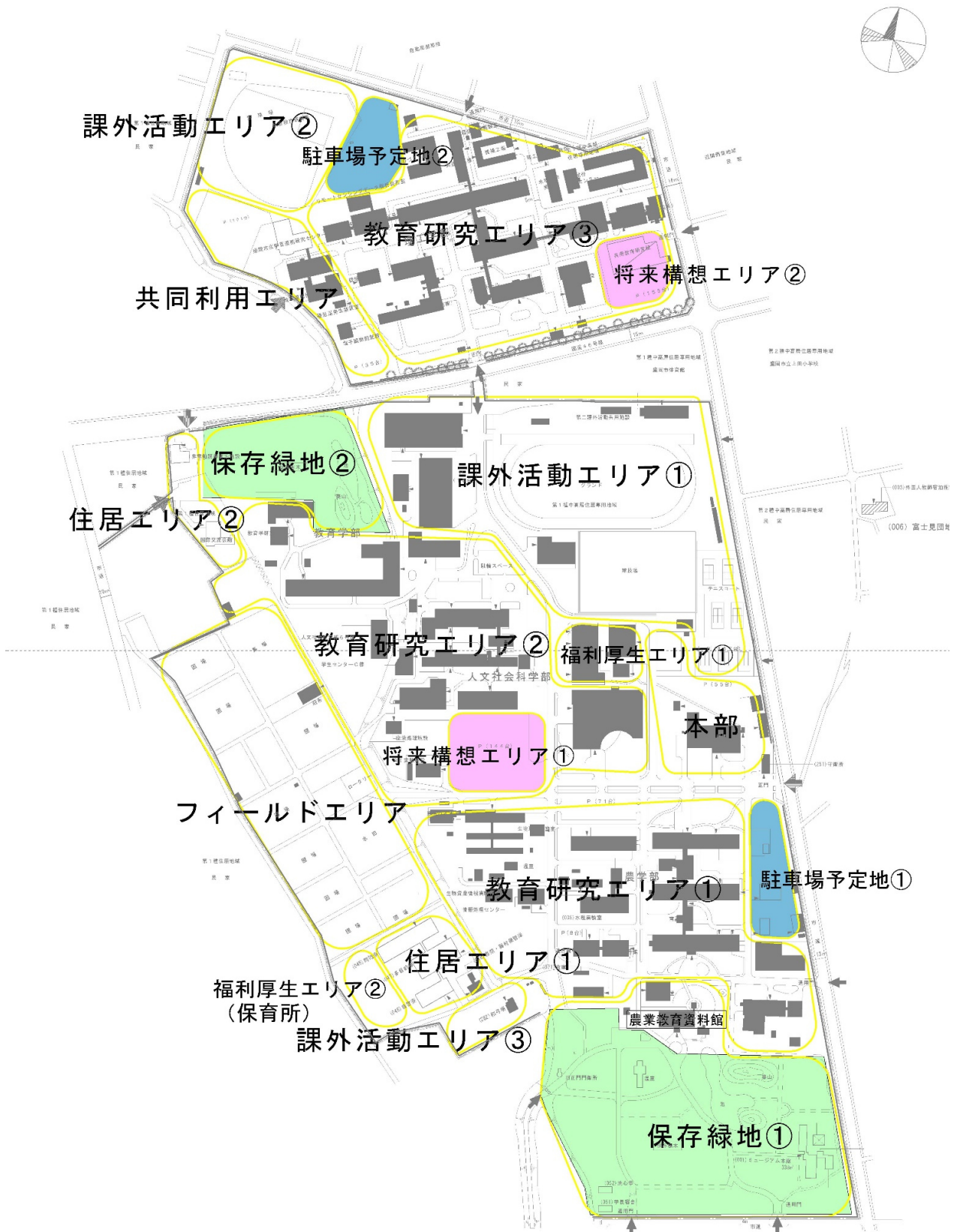


図 上田団地ゾーニング

●現状

〈土地利用について〉

岩手大学は、4学部すべての学部が同じ団地内にあることで、教職員や学生が、他学部との交流を持てることが特徴である。ただ、エリアの分散により、学生の移動や講義室の確保に支障をきたしている問題が起きている。また、各エリアの有機的な繋がりが乏しく、場所によっては人口密度に落差があり、防災上問題である。

〈交通動線について〉

建物が集約されていないため、自転車での移動が発生し、仮の駐輪場が点在しているのが見受けられる。そのため、通行や緊急車両のためのスペース確保の妨げになっている。

また、敷地内に自動車（教職員・学生・業者）の乗り入れが多いのに対し、歩車分離が徹底されていないため、歩行者、自転車、自動車が混在している。

駐車場も十分なスペースがなく、乱雑に駐車され、キャンパス内の景観を損なっている。

●課題

講義室の移動に時間をとられないようにするためには、同一学部で受講ができるのが望ましいが、総合教育をめざしていく中で、カリキュラム等様々な視点からの検討が必要になるため、解決に時間を要する。

また、安心安全なキャンパスを目指す上で、人口密度を分散させること、歩車分離の徹底や、駐輪場・駐車場の確保なども検討していく必要がある。



図 理工学部駐輪場



図 学生食堂駐輪場

2) 建物の現状と課題について（整備進捗状況と老朽度合）

●現状

現在 500 m²以上の主要建物において、経過年数が 25 年以上の建物はほぼ大規模改修もしくは部分改修を行っており、その中でも Is 値が 0.7 未満の建物は、耐震改修をすべて終えている。

建物内の環境においては、社会問題になっている温暖化の影響で、教職員や学生から冷房設置の要望がある（冷房のカバー率・・・57.4%／暖房はすべてに設置）。

また、至る所でバリアフリー化が求められている中、講義室等への移動手段であるEV等が充実不足であり、建物へのスロープもすべてに完備されていないのが現状である。（3階建て以上の建物のEV設置率・・・50%）

●課題

順次迫りくる老朽化対策を計画的に対応しつつ、すでに始まっている少子化を考慮しながら、学校をより機能的かつ魅力的なものに、時代とともに変遷させていく必要がある。

建物内の環境においては、限られた予算の中で、老朽化を迎えている分の整備も考慮しつつ、要望に対応していかなければならない。

また、学生ファーストに向けて、すべての学生が平等に利用できるよう、ハード面におけるバリアフリーの充実が求められているが、場所や財源の確保に時間を要する。

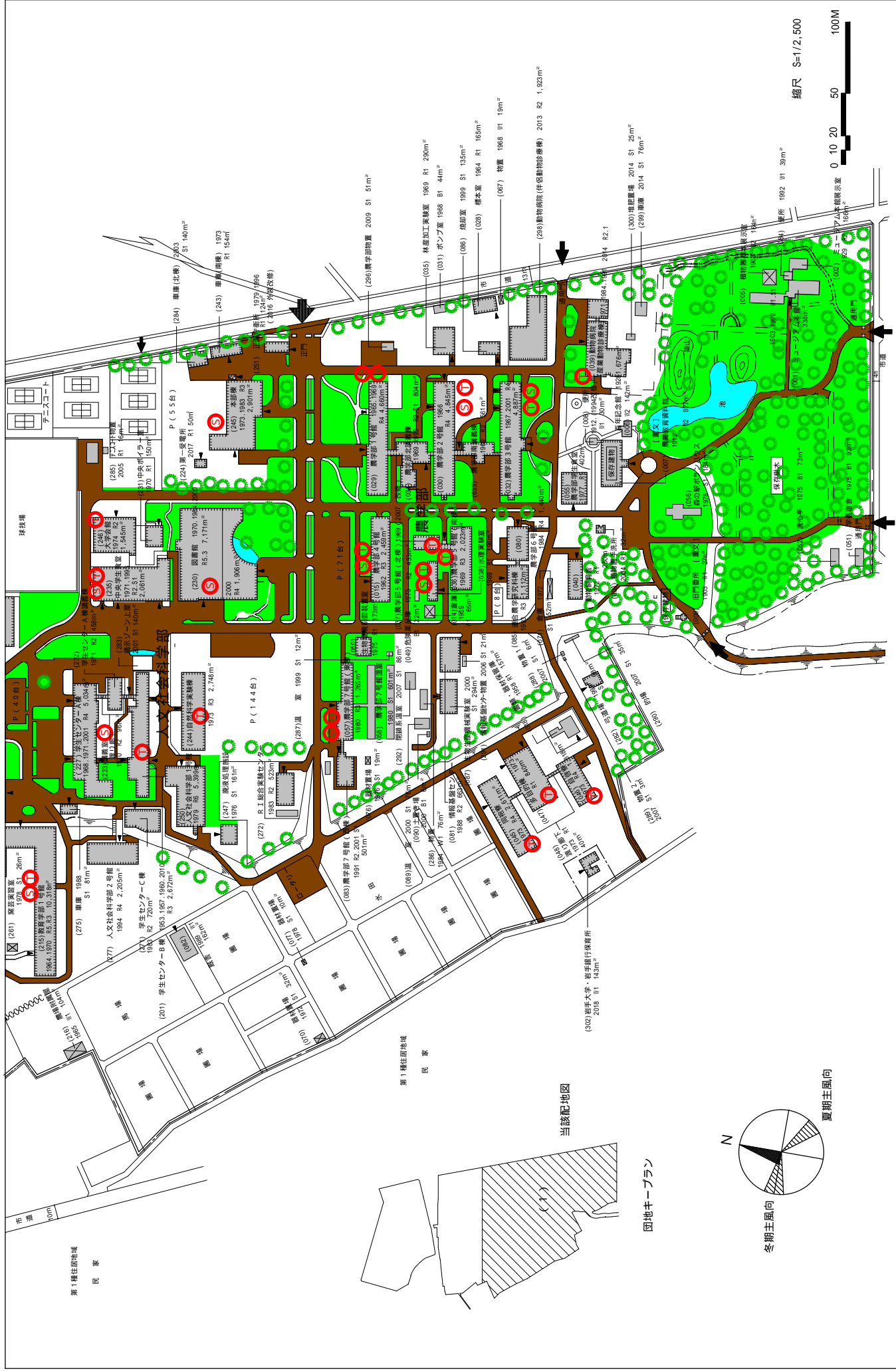
今後、中長期の目標を、確実に実現されるよう、具体的かつリアリティあふれたものが必要となってくると言えよう。

配置図



敷地面積	建築面積	建物延面積	建ぺい率	容積率	全学生数	学部等名	団地番号	所在地名	学校番号	学校名	作成年度
427.276m ²	62.485m ²	149.756m ²	14.6%	35.0%	4,996人	人,教,理工,農,図書,本部,保健,学生,大学院,学内共同教育研究,共同教育研究,寄宿舎	001	盛岡市上田三丁目18-8	0128	岩手大学	2022

配置図



敷地面積	建築面積	建物延面積	建ぺい率	容積率	全学生数	学部等名	団地番号	団地名	所在地名	学校番号	学校名	作成年度
427,276m ²	62,485m ²	149,756m ²	14.6%	35.0%	4,996人	人,教,理工,農,図書,本部,保健,学生,大学院,学内共同教育研究,共同教育研究,寄宿舎	001	上田	盛岡市上田三丁目18-8	0128	岩手大学	2022

表 令和元年度 主要建物の概要一覧（500㎡以上）

回地番号 番号	回地名	<3> 棟番号	棟名称	所管	<4> 建築面積	<5> 建築年	築年数	構造・階数	<12>建物面積		<18>耐震診断			
									建物面積計	棟計	耐震基準区分	耐震改修	IS値	緊急度 ランク
1	上田	1	ミュージアム本館	一般管理施設	338	1903	116	W 1	198	338	旧耐震	0	0	
1	上田	2	ミュージアム本館展示場	一般管理施設	83	1929	90	R 2	166	166	旧耐震	0	0	
1	上田	3	植物園手洗所	一般管理施設	32	2004	15	R 1	32	32	新耐震	0	0	
1	上田	5	植物園標本展示室	一般管理施設	82	1903	116	W 2	164	164	旧耐震	0	0	
1	上田	6	記念館	一般管理施設	69	1928	91	W 2	142	142	旧耐震	0	0	
1	上田	7	農業教育資料館	一般管理施設	501	1912	107	W 2	977	977	旧耐震	2012	99	⑦
1	上田	8	便所	一般管理施設	30	1912	107	W 1	30	30	旧耐震	0	0	
1	上田	9	旧正門門衛所	一般管理施設	27	1903	116	W 1	27	27	旧耐震	0	0	
1	上田	14	倉庫	農学部	65	1959	60	W 1	65	65	旧耐震	0	0	
1	上田	15	農学部4号館	農学部	798	1962	57	R 3	2,420	2,459	旧耐震	2009	0.71	⑥
1	上田	18	書類・器材保管室	一般管理施設	157	1958	61	R 1	116	157	旧耐震	0	0	
1	上田	28	標本室	農学部	165	1963	56	R 1	165	165	旧耐震	0	0	
1	上田	29	農学部1号館	農学部	1,144	1965	54	R 4	2,445	4,660	旧耐震	2000	0.62	⑥
1	上田	30	農学部2号館	農学部	1,201	1966	53	R 4	4,727	4,845	旧耐震	1999	0.63	⑥
1	上田	31	ポンプ室	学部等設備室	44	1967	52	B 1	44	44	旧耐震	0	0	
1	上田	32	農学部3号館	農学部	1,265	1967	52	R 4	4,707	4,887	旧耐震	2001	0.92	⑦
1	上田	33	農学部南講義棟	農学部	281	1969	50	R 2	493	561	旧耐震	0	0.84	⑦
1	上田	34	農学部北講義棟	農学部	523	1969	50	R 2	494	804	旧耐震	0	0.9	⑦
1	上田	35	林産加工実験室	農学部	290	1969	50	R 1	290	290	旧耐震	0	1.4	⑦
1	上田	36	農学部5号館	農学部	666	1969	50	R 3	1,425	2,023	旧耐震	2007	0.72	⑦
1	上田	37	農学部5号館	農学部	231	1969	50	R 2	360	433	旧耐震	2007	0.98	⑦
1	上田	38	水理実験室	農学部	196	1969	50	R 1	196	196	旧耐震	0	0.9	⑦
1	上田	39	動物病院（産業動物診療棟）	家畜病院	1,079	1971	48	R 2	571	1,676	旧耐震	2014	1.28	⑦
1	上田	40	動物飼育舎	農学部	250	1972	47	R 1	250	250	旧耐震	0	1.05	⑦
1	上田	45	同袍寮	学生寄宿舎	835	1973	46	R 4	2,506	2,611	旧耐震	2010	0.72	⑥
1	上田	46	自啓寮	学生寄宿舎	481	1973	46	R 4	1,818	1,818	旧耐震	2010	0.72	⑥
1	上田	47	多目的棟	学生寄宿舎	864	1973	46	R 1	800	840	旧耐震	0	0.72	⑦
1	上田	48	渡廊下	本部等渡り廊下	40	1973	46	R 1	40	40	旧耐震	0	0.72	⑦
1	上田	49	危険薬品庫	農学部	22	1973	46	B 1	22	22	旧耐震	0	0	
1	上田	50	生物環境調節室	生物環境制御施設	173	1975	44	R 1	163	173	旧耐震	0	4.7	⑦
1	上田	51	学長宿舎	職員宿舎	93	1975	44	B 1	93	93	旧耐震	0	1.45	⑦
1	上田	52	洗心亭	課外活動施設	73	1975	44	B 1	73	73	旧耐震	0	1.19	⑦
1	上田	53	物置	課外活動施設	3	1975	44	S 1	3	3	旧耐震	0	0	
1	上田	55	農学部食堂	福祉施設	417	1977	42	R 1	391	402	旧耐震	0	0.91	⑦
1	上田	56	温室	農学部	184	1978	41	S 1	184	184	旧耐震	0	0	
1	上田	57	農学部7号館（東棟）	農学部	597	1980	39	R 3	302	1,265	旧耐震	0	1.06	⑦
1	上田	58	農学部7号館温室	農学部	601	1980	39	S 1	601	601	旧耐震	0	0	
1	上田	67	物置	農学部	19	1968	51	W 1	19	19	旧耐震	0	0	
1	上田	70	器材置場	寒冷フィールドサイエン	32	1972	47	S 1	32	32	旧耐震	0	0	
1	上田	71	倉庫	農学部	52	1972	47	S 1	52	52	旧耐震	0	0	
1	上田	76	器材置場	農学部	19	1976	43	S 1	19	19	旧耐震	0	0	
1	上田	77	器材置場	寒冷フィールドサイエン	10	1978	41	S 1	10	10	旧耐震	0	0	
1	上田	80	農学部6号館	農学部	382	1984	35	R 4	1,340	1,440	新耐震	0	0	
1	上田	81	情報基盤センター	情報メディアセンター	360	1988	31	R 2	617	663	新耐震	0	0	
1	上田	82	既舎	課外活動施設	163	1989	30	W 1	162	162	新耐震	0	0	
1	上田	83	農学部7号館（西棟）	農学部7号館（西棟）	292	1992	27	R 2	403	501	新耐震	0	0	
1	上田	84	便所	一般管理施設	39	1992	27	W 1	39	39	新耐震	0	0	
1	上田	85	連合農学研究科棟	連合農学研究科	370	1993	26	R 3	1,078	1,112	新耐震	0	0	
1	上田	86	焼却室	農学部	135	1999	20	S 1	135	135	新耐震	0	0	
1	上田	87	生物資産機械実験棟	一般管理施設	309	2000	19	S 1	294	294	新耐震	0	0	
1	上田	89	温室	農学部	76	2000	19	S 1	76	76	新耐震	0	0	
1	上田	90	土置き場	農学部	6	2000	19	B 1	6	6	新耐震	0	0	
1	上田	201	学生センターB棟	共通教育	1,038	1953	66	R 3	686	2,672	旧耐震	2009	0.73	⑥
1	上田	215	教育学部1号館	教員養成を主とした教育	2,675	1964	55	R 5	8,618	10,318	旧耐震	2009	0.71	⑥
1	上田	216	農場附属屋	教員養成を主とした教育	104	1965	54	B 1	104	104	旧耐震	0	0	
1	上田	224	受電室	本部等設備室	48	1966	53	R 1	48	48	旧耐震	0	3.41	⑦
1	上田	227	学生センターA棟	共通教育	1,568	1968	51	R 4	2,618	5,034	旧耐震	2016	0.72	⑦
1	上田	229	合宿研修施設	課外活動施設	336	1970	49	R 1	336	336	旧耐震	0	0.89	⑦
1	上田	230	図書館	図書館	2,953	1970	49	R 5	4,660	9,077	旧耐震	2000	0.6	⑥
1	上田	231	中央ボイラー室	本部等設備室	150	1970	49	R 1	150	150	旧耐震	0	1.03	⑦
1	上田	232	学生センターA棟講義棟	共通教育	229	1971	48	R 2	458	458	旧耐震	0	0.77	⑦
1	上田	233	渡り廊下	学部等渡り廊下	48	1971	48	R 2	96	96	旧耐震	0	0.77	⑦
1	上田	234	第一体育館	屋内運動場	2,454	1971	48	RS 1	2,591	2,591	旧耐震	2007	0.81	⑦
1	上田	235	学生食堂	福祉施設	1,358	1971	48	R 2	1,351	2,061	旧耐震	0	0.82	⑥
1	上田	243	車庫（南棟）	一般管理施設	154	1973	46	R 1	154	154	旧耐震	0	0	
1	上田	244	自然科学実験棟	人文社会科学部	938	1973	46	R 3	2,692	2,748	旧耐震	0	0.79	⑦
1	上田	245	本部棟	事務局庁舎	1,293	1973	46	R 3	2,820	2,977	旧耐震	2016	0.71	⑦
1	上田	246	大学会館	福祉施設	768	1974	45	R 2	733	1,545	旧耐震	2014	0.81	⑦
1	上田	247	廃液処理室	一般管理施設	161	1976	43	S 1	161	161	旧耐震	0	0	
1	上田	248	地域協創推進棟	教員養成を主とした教育	842	1978	41	R 4	3,077	3,128	旧耐震	0	0.7	⑦
1	上田	249	教職大学院棟	教育実践総合センター	268	1979	40	R 2	511	531	旧耐震	2016	0.96	⑦
1	上田	250	人文社会科学部1号館	人文社会科学部	1,027	1979	40	R 6	5,248	5,399	旧耐震	2007	0.71	⑦

＜16＞耐力調査		＜15＞部位別改修履歴														備考	
調査年	調査点数	屋上防水	外部改修	内部改修	トイレ	E V	照明器具	電気設備	太陽光	暖房設備 全部 部分		冷房設備 全部 部分		給排水	受水槽		定期報告
0	0	1993	1993	0	0	0	0	0	0	0	0	0	0	0	0	0	0
0	0	0	0	0	0	0	0	0	0	0	0	0	0	0	0	0	0
0	0	0	0	0	0	0	0	0	0	0	0	0	0	0	0	0	0
0	0	0	0	0	0	0	0	0	0	0	0	0	0	0	0	0	0
0	0	0	0	0	0	0	0	0	0	0	0	0	0	0	0	0	0
0	0	1994	2012	1994	0	0	0	1994	0	1994	0	1994	0	1994	1994	1994	
0	0	0	0	0	1994	0	0	0	0	0	0	0	0	0	0	0	0
0	0	0	0	0	0	0	0	0	0	0	0	0	0	0	0	0	0
0	0	0	0	0	0	0	0	0	0	0	0	0	0	0	0	0	0
1994	5805	2009	2009	1996	1996	0	0	1996	0	1996	0	1996	0	1996	1996	1996	2016
0	0	0	0	0	0	0	0	0	0	0	0	0	0	0	0	0	0
0	0	0	0	0	0	0	0	0	0	0	0	0	0	0	0	0	0
1996	5475	1999	2000	2000	2000	2000	0	2000	0	2000	0	2000	0	2000	2000	2000	2016
1997	5266	2013	1999	1999	1999	1999	0	1999	0	1999	0	1999	0	1999	1999	1999	2016
0	0	0	0	0	0	0	0	0	0	0	0	0	0	0	0	0	0
1996	5677	2001	2001	2001	0	2001	0	2001	0	2001	0	2001	0	2001	2001	2001	2016
0	0	2001	2001	2001	2001	0	0	2001	0	2001	0	2001	0	2001	2001	2001	2016
0	0	1999	2000	2000	1999	0	0	2000	0	2000	0	2000	0	2000	2000	2000	2016
0	0	0	0	0	0	0	0	0	0	0	0	0	0	0	0	0	0
2001	5810	2008	2007	2007	0	0	0	2007	0	2007	0	2007	0	2007	2007	2007	2016
2001	6507	2008	2007	2007	0	0	0	2007	0	2007	0	2007	0	2007	2007	2007	0
2001	6527	0	0	0	0	0	0	0	0	0	0	0	0	0	0	0	0
2001	6620	2014	2014	2014	2014	2013	0	2014	2014	2014	0	2014	0	2014	2014	2014	0
0	0	0	0	0	0	0	0	0	0	0	0	0	0	0	0	0	0
2001	6019	2010	2010	2010	2010	0	0	2010	2010	2010	0	2010	0	2010	2010	2010	2016
2001	6019	2010	2010	2010	2010	2010	0	2010	0	2010	0	2010	0	2010	2010	2010	2016
2001	6703	2010	2010	2010	2010	0	0	2010	0	2010	0	2010	0	2010	2010	2010	0
2001	6703	2010	2010	2010	0	0	0	0	0	0	0	0	0	0	0	0	0
0	0	0	0	0	0	0	0	0	0	0	0	0	0	0	0	0	0
0	0	0	0	0	0	0	0	0	0	0	0	0	0	0	0	0	0
0	0	0	0	0	0	0	0	0	0	0	0	0	0	0	0	0	0
0	0	0	0	0	0	0	0	0	0	0	0	0	0	0	0	0	0
0	0	1997	0	0	0	0	0	0	0	0	0	0	0	0	0	0	0
0	0	0	0	0	0	0	0	0	0	0	0	0	0	0	0	0	0
2001	7144	2008	0	0	2014	0	0	0	0	0	0	0	0	0	0	0	2016
0	0	0	0	0	0	0	0	0	0	0	0	0	0	0	0	0	0
0	0	0	0	0	0	0	0	0	0	0	0	0	0	0	0	0	0
0	0	0	0	0	0	0	0	0	0	0	0	0	0	0	0	0	0
0	0	0	0	0	0	0	0	0	0	0	0	0	0	0	0	0	0
0	0	0	0	0	0	0	0	0	0	0	0	0	0	0	0	0	0
0	0	2014	0	0	0	0	0	0	0	0	0	0	0	0	0	0	2016
0	0	0	0	0	0	0	2015	0	0	0	0	0	0	0	0	0	0
0	0	0	0	0	0	0	0	0	0	0	0	0	0	0	0	0	0
0	0	0	0	0	0	0	0	0	0	0	0	0	0	0	0	0	0
0	0	0	0	0	0	0	0	0	0	0	0	0	0	0	0	0	0
0	0	0	0	0	0	0	0	0	0	0	0	0	0	0	0	0	0
0	0	0	0	0	0	0	0	0	0	0	0	0	0	0	0	0	0
0	0	0	0	0	0	0	0	0	0	0	0	0	0	0	0	0	0
0	0	0	0	0	0	0	0	0	0	0	0	0	0	0	0	0	0
0	0	0	0	0	0	0	0	0	0	0	0	0	0	0	0	0	0
2001	5760	2008	2010	2010	2010	2011	0	2010	0	2010	0	2010	0	2010	2010	2010	2015
1996	5882	2008	2009	2009	2009	1994	0	2009	0	2009	0	2009	0	2009	2009	2009	2015
0	0	0	0	0	0	0	0	0	0	0	0	0	0	0	0	0	0
0	0	0	0	0	0	0	0	0	0	0	0	0	0	0	0	0	0
1999	4660	2001	2001	2001	2001	2001	0	2001	2009	2001	0	2001	0	2001	2001	2001	2015
0	0	2015	2016	2016	0	0	0	0	0	0	0	0	0	0	0	0	0
0	0	2000	2000	2000	2000	2000	0	2001	0	2000	0	2000	0	2000	2000	2000	2016
0	0	0	0	0	0	0	0	0	0	0	0	0	0	0	0	0	0
0	0	2001	2001	2001	0	0	0	2001	0	2001	0	2001	0	2001	2001	2001	2015
0	0	2001	2001	2001	0	0	0	0	0	0	0	0	0	0	0	0	0
2001	6570	2008	2007	0	2008	0	2014	0	0	0	0	0	0	0	0	0	2015
1992	7038	2014	1993	1993	1993	0	0	1993	2009	1993	0	1993	0	1993	1993	1993	0
0	0	2016	2016	2016	0	0	0	0	0	0	0	0	0	0	0	0	0
2001	6703	2010	0	0	2011	0	0	0	0	0	0	0	0	2000	0	2015	0
0	0	1994	2016	0	2016	2016	0	0	0	0	0	0	0	0	0	0	2015
2001	6791	2014	2014	2014	2008	0	0	2014	0	2014	0	2014	0	2014	2014	2014	0
0	0	0	0	0	0	0	0	0	0	0	0	0	0	0	0	0	0
0	0	1996	0	0	2009	0	0	0	0	0	0	0	0	0	0	0	0
0	0	2016	2016	2016	0	0	0	2016	0	2016	0	2016	0	2016	2016	2016	0
0	0	2008	2007	0	2003	0	2015	0	0	0	0	0	0	0	0	0	2015

表 令和元年度 主要建物の概要一覧（500㎡以上）

回地番号 番号	回地名	<3> 棟番号	棟名称	所管	<4> 建築面積	<5> 建築年	築年数	構造・階数	<12>建物面積		<18>耐震診断			
									建物面積計	棟計	耐震基準区分	耐震改修	IS値	緊急度ランク
1	上田	251	守衛所	一般管理施設	140	1979	40	R 1	80	124	旧耐震	0	2.79	⑦
1	上田	261	窯芸実習室	教員養成を主とした教育	26	1978	41	S 1	26	26	旧耐震	0	0.17	①
1	上田	262	芸術棟	教員養成を主とした教育	671	1981	38	R 4	2,589	2,604	旧耐震	2015	0.8	⑥
1	上田	270	宇宙線観測室	教員養成を主とした教育	58	1973	46	S 1	58	58	旧耐震	0	0.13	①
1	上田	271	学生センターC棟	共通教育	382	1983	36	R 2	680	720	新耐震	0	0	
1	上田	272	R1実験施設	R1施設	287	1983	36	R 2	473	523	新耐震	0	0	
1	上田	273	非常勤講師宿泊施設	研究者交流施設	250	1983	36	R 2	413	425	新耐震	0	0	
1	上田	274	課外活動共用施設	課外活動施設	490	1988	31	R 3	1,155	1,203	新耐震	0	0	
1	上田	275	車庫	一般管理施設	81	1988	31	S 1	81	81	新耐震	0	0	
1	上田	276	第二体育館	屋内運動場	815	1991	28	R 2	1,524	1,524	新耐震	0	0	
1	上田	277	人文社会科学部2号館	人文社会科学部	604	1994	25	R 4	2,159	2,205	新耐震	0	0	
1	上田	278	国際交流会館	国際交流会館	338	1994	25	R 4	1,013	1,013	新耐震	0	0	
1	上田	279	屋内プール	屋内運動場	1,984	1994	25	S 1	1,920	1,920	新耐震	0	0	
1	上田	280	浄化装置室	本部等設備室	21	1994	25	S 1	21	21	新耐震	0	0	
1	上田	281	屋外便所	一般管理施設	32	1994	25	R 1	32	32	新耐震	0	0	
1	上田	282	和弓場	課外活動施設	142	1999	20	S 1	98	98	新耐震	0	0	
1	上田	283	掲示ゾーン上屋	一般管理施設	140	2001	18	S 1	140	140	新耐震	0	0	
1	上田	284	車庫（北棟）	一般管理施設	140	2003	16	S 1	140	140	新耐震	0	0	
1	上田	285	テニスコート物置	屋外運動場附属施設	16	2005	14	R 1	16	16	新耐震	0	0	
1	上田	286	物置	農学部	6	1999	20	W 1	76	76	新耐震	0	0	
1	上田	287	温室	農学部	12	1999	20	S 1	12	12	新耐震	0	0	
1	上田	288	物置1	課外活動施設	3	2007	12	S 1	6	6	新耐震	0	0	
1	上田	289	物置2	課外活動施設	3	2007	12	S 1	3	3	新耐震	0	0	
1	上田	290	的場	課外活動施設	35	2007	12	S 1	35	35	新耐震	0	0	
1	上田	291	情報基盤センター物置	情報メディアセンター	21	2006	13	S 1	21	21	新耐震	0	0	
1	上田	292	温室	農学部	86	2007	12	S 1	86	86	新耐震	0	0	
1	上田	293	課外活動プレハブ棟部室	課外活動施設	120	2007	12	S 1	120	120	新耐震	0	0	
1	上田	294	課外活動プレハブ棟物置	課外活動施設	18	2007	12	S 1	18	18	新耐震	0	0	
1	上田	295	グラウンド倉庫	課外活動施設	89	2008	11	S 1	89	89	新耐震	0	0	
1	上田	296	農学部物置	農学部	51	2009	10	S 1	51	51	新耐震	0	0	
1	上田	297	第二課外活動共用施設	課外活動施設	204	2011	8	S 2	351	351	新耐震	0	0	
1	上田	298	動物病院（伴侶動物診療棟）	農学部	996	2013	6	R 2	673	1,923	新耐震	0	0	
1	上田	299	車庫	一般管理施設	76	2014	5	S 1	76	76	新耐震	0	0	
1	上田	300	堆肥置場	農学部	25	2014	5	S 1	25	25	新耐震	0	0	
1	上田	301	備蓄倉庫	一般管理施設	8	2016	3	S 1	8	8	新耐震	0	0	
1	上田	302	岩手大学・岩手銀行保育所	保育所	149	2018	1	W 1	143	143	新耐震	0	0	
1	上田	303	国際交流会館号館	国際交流会館	513	2019	0	S 2	1,021	1,021	新耐震	0	0	
1	上田	303	国際交流会館号館	渡り廊下	29	2019	0	S 1	29	29	新耐震	0	0	
1	上田	400	理工学部5号館（南棟）	理工学部	686	1959	60	R 3	1,200	2,028	旧耐震	2014	0.8	⑦
1	上田	410	理工学部3号館	理工学部	1,962	1964	55	R 4	1,917	7,475	旧耐震	2008	0.72	⑦
1	上田	411	電子顕微鏡室	電子顕微鏡室	178	1966	53	R 1	129	178	旧耐震	0	3.43	⑦
1	上田	412	受電所	学部等設備室	48	1966	53	R 1	48	48	旧耐震	0	3.34	⑦
1	上田	413	理工学部2号館	理工学部	1,272	1967	52	R 4	4,065	4,248	旧耐震	1999	0.6	⑥
1	上田	414	理工学部1号館	理工学部	813	1969	50	R 3	2,127	2,207	旧耐震	2000	0.66	⑥
1	上田	415	テクノホール	理工学部	344	1969	50	R 2	492	557	旧耐震	2000	0.71	⑦
1	上田	416	渡り廊下	学部等渡り廊下	70	1969	50	R 1	70	70	旧耐震	0	0	
1	上田	417	極低温発生装置室	極低温発生施設	62	1971	48	R 1	62	62	旧耐震	0	0	
1	上田	418	理工学部食堂	福祉施設	885	1971	48	R 1	205	950	旧耐震	0	0.79	⑦
1	上田	419	機械工場	理工学部	627	1971	48	R 1	496	540	旧耐震	0	2.11	⑦
1	上田	422	危険薬品庫	理工学部	15	1973	46	B 1	15	15	旧耐震	0	0	
1	上田	423	車庫	一般管理施設	80	1966	53	R 1	80	80	旧耐震	0	0	
1	上田	424	理工学部6号館	理工学部	959	1975	44	R 4	2,021	3,028	旧耐震	2012	0.8	⑦
1	上田	426	守衛所	理工学部	33	1977	42	R 1	33	33	旧耐震	0	1.51	⑦
1	上田	427	理工学部4号館（東棟）	理工学部	640	1977	42	R 5	2,481	2,662	旧耐震	2015	0.75	⑥
1	上田	428	高度試作加工センター（東棟）	理工学部	1,250	1978	41	R 1	1,168	1,180	旧耐震	0	2.24	⑦
1	上田	429	資材置場	理工学部	16	1978	41	B 1	16	16	旧耐震	0	0	
1	上田	430	理工学部北講義棟	理工学部	561	1979	40	R 3	1,110	1,169	旧耐震	0	1.13	⑦
1	上田	431	理工学部5号館（北棟）	理工学部	797	1981	38	R 3	2,102	2,269	旧耐震	0	1.01	⑦
1	上田	444	高度試作加工センター油庫	理工学部	8	1983	36	B 1	8	8	新耐震	0	0	
1	上田	445	機械工場油庫	理工学部	8	1983	36	B 1	8	8	新耐震	0	0	
1	上田	446	リモセンデータ解析室	理工学部	305	1986	33	R 1	275	304	新耐震	0	0	
1	上田	447	理工学部一祐会館	理工学部	269	1988	31	R 2	520	520	新耐震	0	0	
1	上田	448	高圧実験室	理工学部	114	1994	25	S 2	150	150	新耐震	0	0	
1	上田	449	理工学部4号館（西棟）	理工学部	383	1994	25	R 5	1,796	1,886	新耐震	0	0	
1	上田	450	地域共同研究棟	地域共同研究棟	1,233	1994	25	R 2	1,097	3,009	新耐震	0	0	
1	上田	451	理工学部7号館	理工学部	1,070	1998	21	R 7	4,072	4,916	新耐震	0	0	
1	上田	452	体育器具庫	屋外運動場附属施設	59	1999	20	S 1	59	59	新耐震	0	0	
1	上田	453	磁場活用ラボ	地域共同研究棟	252	2005	14	S 1	252	252	新耐震	0	0	
1	上田	454	自動車部車庫	課外活動施設	41	2005	14	S 1	41	41	新耐震	0	0	
1	上田	456	共用教育研究棟	理工学部	1,275	2006	13	S 2	1,770	2,490	新耐震	0	0	
1	上田	457	環境風洞実験棟	理工学部	124	2009	10	S 1	124	124	新耐震	0	0	
1	上田	458	高度試作加工センター（西棟）	理工学部	235	2010	9	S 1	235	235	新耐震	0	0	

＜16＞耐力度調査		＜15＞部位別改修履歴														備考	
調査年	調査点数	屋上防水	外部改修	内部改修	トイレ	E V	照明器具	電気設備	太陽光	暖房設備 全部 部分		冷房設備 全部 部分		給排水	受水槽		定期報告
0	0	2016	2016	0	0	0	0	0	0	0	0	0	0	0	0	0	0
0	0	0	0	0	0	0	0	0	0	0	0	0	0	0	0	0	0
0	0	2002	2015	2015	2009	2008	0	2015	2015	2015	0	2015	0	2015	2015	0	
0	0	0	0	0	0	0	0	0	0	0	0	0	0	0	0	0	
0	0	2015	2014	2014	2011	0	0	0	0	0	0	0	0	0	0	0	
0	0	1998	0	0	0	0	0	0	0	0	0	0	0	0	0	0	
0	0	0	0	0	0	0	0	0	0	0	0	0	0	0	0	0	
0	0	0	0	0	0	0	0	0	0	0	0	0	0	0	0	2016	
0	0	0	0	0	0	0	0	0	0	0	0	0	0	0	0	0	
0	0	0	0	0	0	0	0	0	0	0	0	0	0	0	0	0	
0	0	0	0	0	1994	0	0	0	0	0	0	0	0	0	0	2015	
0	0	0	0	0	0	0	0	0	0	0	0	0	0	0	0	0	
0	0	0	0	0	0	0	0	0	0	0	0	0	0	0	0	0	
0	0	0	0	0	0	0	0	0	0	0	0	0	0	0	0	0	
0	0	0	0	0	0	0	0	0	0	0	0	0	0	0	0	0	
0	0	0	0	0	0	0	0	0	0	0	0	0	0	0	0	0	
0	0	0	0	0	0	0	0	0	0	0	0	0	0	0	0	0	
0	0	0	0	0	0	0	0	0	0	0	0	0	0	0	0	0	
0	0	0	0	0	0	0	0	0	0	0	0	0	0	0	0	0	
0	0	0	0	0	0	0	0	0	0	0	0	0	0	0	0	0	
0	0	0	0	0	0	0	0	0	0	0	0	0	0	0	0	0	
0	0	0	0	0	0	0	0	0	0	0	0	0	0	0	0	0	
0	0	0	0	0	0	0	0	0	0	0	0	0	0	0	0	0	
0	0	0	0	0	0	0	0	0	0	0	0	0	0	0	0	0	
0	0	0	0	0	0	0	0	0	0	0	0	0	0	0	0	0	
0	0	0	0	0	0	0	0	0	0	0	0	0	0	0	0	0	
0	0	0	0	0	0	0	0	0	0	0	0	0	0	0	0	0	
0	0	0	0	0	0	0	0	0	0	0	0	0	0	0	0	0	
0	0	0	0	0	0	0	0	0	0	0	0	0	0	0	0	0	
0	0	0	0	0	0	0	0	0	0	0	0	0	0	0	0	0	
0	0	0	0	0	0	0	0	0	0	0	0	0	0	0	0	0	
0	0	0	0	0	0	0	0	0	0	0	0	0	0	0	0	0	
0	0	0	0	0	0	0	0	0	0	0	0	0	0	0	0	0	
0	0	0	0	0	0	0	0	0	0	0	0	0	0	0	0	0	
0	0	0	0	0	0	0	0	0	0	0	0	0	0	0	0	0	
0	0	0	0	0	0	0	0	0	0	0	0	0	0	0	0	0	
1985	5994	2014	2014	2014	0	2005	0	2014	2014	2014	0	2014	0	2014	2014	2015	
0	0	1994	1996	1997	1996	1996	0	1997	0	1997	0	1997	0	1997	1997	2014	
0	0	0	0	0	0	0	0	0	0	0	0	0	0	0	0	0	
0	0	0	0	0	0	0	0	0	0	0	0	0	0	0	0	0	
1999	8100	1996	1999	1999	1999	1994	0	1999	0	1999	0	1999	0	1999	1999	2014	
2000	8820	1996	2000	2000	2000	2000	0	2000	0	2000	0	2000	0	2000	2000	2014	
0	0	2000	2000	2000	0	0	0	2000	0	2000	0	2000	0	2000	0	0	
0	0	2000	2000	2000	0	0	0	0	0	0	0	0	0	0	0	0	
0	0	0	0	0	0	0	0	0	0	0	0	0	0	0	0	0	
2001	6750	1998	0	0	2009	0	0	0	0	0	0	0	0	0	0	0	
2001	6615	1994	0	0	0	0	0	0	0	0	0	0	0	0	0	0	
0	0	0	0	0	0	0	0	0	0	0	0	0	0	0	0	0	
0	0	0	0	0	0	0	0	0	0	0	0	0	0	0	0	0	
2001	6880	2012	2012	2012	2012	0	0	0	2012	2012	0	2012	0	2012	2012	2014	
0	0	0	0	0	0	0	0	0	0	0	0	0	0	0	0	0	
0	0	2015	2015	2015	2012	0	0	0	2015	2015	0	2015	0	2015	2015	2014	
0	0	1999	0	0	0	0	0	0	0	0	0	0	0	0	0	0	
0	0	0	0	0	0	0	0	0	0	0	0	0	0	0	0	0	
0	0	2010	0	0	0	0	0	0	0	0	2012	0	0	0	0	2014	
0	0	2014	2014	2014	2013	2005	0	2014	2009	2014	0	2014	0	2014	2014	2014	
0	0	0	0	0	0	0	0	0	0	0	0	0	0	0	0	0	
0	0	0	0	0	0	0	0	0	0	0	0	0	0	0	0	0	
0	0	0	0	0	0	0	0	0	0	0	0	0	0	0	0	0	
0	0	0	0	0	0	0	0	0	0	0	0	0	0	0	0	0	
0	0	0	0	0	0	0	0	0	0	0	0	0	0	0	0	0	
0	0	0	0	0	0	0	0	0	0	0	0	0	0	0	0	2014	
0	0	0	0	0	0	1999	0	0	0	0	0	0	0	0	0	2014	
0	0	0	0	0	2005	1998	0	0	0	0	0	0	0	0	0	2014	
0	0	0	0	0	0	0	0	0	0	0	0	0	0	0	0	0	
0	0	0	0	0	0	0	0	0	0	0	0	0	0	0	0	0	
0	0	0	0	0	0	0	0	0	0	0	0	0	0	0	0	0	
0	0	0	0	0	0	0	0	0	0	0	0	0	0	0	0	0	
0	0	0	0	0	0	0	0	0	0	0	0	0	0	0	0	0	

表 令和元年度 主要建物の概要一覧（500㎡以上）

：保全計画対象

回地番号 番号	回地名	<3> 棟番号	棟名称	所管	<4> 建築面積	<5> 建築年	築年数	構造・階数	<12>建物面積		<18>耐震診断			
									建物面積計	棟計	耐震基準区分	耐震改修	IS値	緊急度 ランク
1	上田	459	水域工学実験棟	理工学部	300	2011	8	S 2	332	332	新耐震	0	0	
1	上田	460	ものづくり研究棟	共同研究センター	1,024	2014	5	S 2	1,177	1,227	新耐震	0	0	
1	上田	461	銀河オープンラボ	共同研究センター	888	2018	1	S 1	803	803	新耐震	0	0	
2	高松	16	紅梅寮	学生寄宿舍（混住型）	1,598	1968	51	R 4	3,588	3,690	旧耐震	2004	0.71	⑦
2	高松	17	北藤寮	学生寄宿舍（混住型）	1,033	1975	44	R 3	1,998	2,034	旧耐震	0	0.84	⑦
2	高松	18	高松宿舎1	職員宿舎	404	1978	41	R 4	1,512	1,512	旧耐震	0	0.41	③
2	高松	19	受水槽室	職員宿舎	36	1978	41	S 1	18	36	旧耐震	0	0	
2	高松	20	物置	職員宿舎	37	1978	41	S 1	37	37	旧耐震	0	0	
2	高松	21	物置	職員宿舎	37	1978	41	S 1	37	37	旧耐震	0	0	
2	高松	22	物置	職員宿舎	37	1980	39	S 1	37	37	旧耐震	0	0	
2	高松	23	物置	職員宿舎	37	1980	39	S 1	37	37	旧耐震	0	0	
2	高松	24	高松宿舎2	職員宿舎	404	1980	39	R 4	1,512	1,512	旧耐震	0	0.41	③
3	加賀野	3	校舎	附属小学校校舎	1,337	1969	50	R 3	2,375	3,496	旧耐震	2007	0.7	⑦
3	加賀野	4	校舎	附属小学校校舎	1,118	1969	50	R 2	853	1,846	旧耐震	2007	0.79	⑦
3	加賀野	5	管理棟	附属小学校校舎	226	1969	50	R 1	226	226	旧耐震	2007	0.91	⑦
3	加賀野	6	校舎	附属小学校校舎	395	1971	48	R 1	385	385	旧耐震	0	1.7	⑦
3	加賀野	7	体育館	附属小学校屋内運動場	806	1970	49	RS 1	600	797	旧耐震	2007	0.71	⑦
3	加賀野	8	渡廊下	附属学校等渡り廊下	21	1970	49	S 1	21	21	旧耐震	0	0	
3	加賀野	9	校舎	附属中学校校舎	717	1971	48	R 3	1,979	2,015	旧耐震	2009	0.71	⑥
3	加賀野	10	校舎	附属中学校校舎	1,059	1971	48	R 2	2,075	2,108	旧耐震	2009	0.72	⑥
3	加賀野	11	校舎	附属中学校校舎	361	1971	48	R 1	356	356	旧耐震	0	1.22	⑦
3	加賀野	12	体育館	附属中学校屋内運動場	958	1971	48	RS 1	918	918	旧耐震	2006	0.76	⑦
3	加賀野	13	更衣室	附属中学校附帯施設	121	1971	48	S 1	112	121	旧耐震	0	0.76	⑦
3	加賀野	14	設備室	附属学校等設備室	81	1971	48	R 1	81	81	旧耐震	0	0	
3	加賀野	15	幼稚園舎	附属幼稚園	1,029	1972	47	R 1	930	980	旧耐震	0	1.38	⑦
3	加賀野	16	倉庫	附属中学校校舎	78	1970	49	S 1	78	78	旧耐震	0	0	
3	加賀野	18	プール浄化装置上家	附属中学校屋外運動場附	11	1981	38	S 1	11	11	旧耐震	0	0	
3	加賀野	28	体育用具置場	附属中学校屋外運動場附	41	1972	47	S 1	41	41	旧耐震	0	0	
3	加賀野	33	教育実習生室	附属中学校校舎	125	1984	35	R 1	125	125	新耐震	0	0	
3	加賀野	34	武道場	附属中学校屋内運動場	359	1984	35	S 1	350	350	新耐震	0	0	
3	加賀野	35	浄化装置機械室	附属小学校屋外運動場附	15	1973	46	B 1	15	30	旧耐震	0	0	
3	加賀野	36	更衣室	附属小学校屋外運動場附	27	1973	46	W 1	27	27	旧耐震	0	0	
3	加賀野	37	校舎	附属小学校校舎	205	1988	31	R 2	277	387	新耐震	0	0	
3	加賀野	38	プール更衣室	附属中学校屋外運動場附	124	1990	29	S 1	124	124	新耐震	0	0	
4	滝沢	1	倉庫	寒冷フィールドサイエン	89	1968	51	B 1	89	89	旧耐震	0	0	
4	滝沢	2	演習林管理棟	寒冷フィールドサイエン	194	1981	38	R 1	190	190	旧耐震	0	2.82	⑦
4	滝沢	3	滝沢学生宿舎	短期学生宿舎	242	1981	38	R 2	471	482	旧耐震	0	1.34	⑦
4	滝沢	4	車庫	寒冷フィールドサイエン	145	1995	24	S 1	145	145	新耐震	0	0	
4	滝沢	5	油貯蔵庫	寒冷フィールドサイエン	9	1995	24	B 1	9	9	新耐震	0	0	
5	雲石	9	御明神総合施設	寒冷フィールドサイエン	1,769	1972	47	R 1	152	1,609	旧耐震	0	1.65	⑦
5	雲石	10	車庫・農機具舎	寒冷フィールドサイエン	472	1972	47	R 1	184	439	旧耐震	0	0	
5	雲石	11	第1牛舎	寒冷フィールドサイエン	595	1972	47	S 1	474	474	旧耐震	0	0	
5	雲石	12	第2牛舎	寒冷フィールドサイエン	404	1972	47	S 1	324	324	旧耐震	0	0	
5	雲石	13	ポンプ室	研究所等設備室	11	1980	39	B 1	11	11	旧耐震	0	0	
5	雲石	16	油貯蔵庫	寒冷フィールドサイエン	13	1980	39	B 1	13	13	旧耐震	0	0	
5	雲石	17	農機具庫	寒冷フィールドサイエン	108	2006	13	S 1	108	108	新耐震	0	0	
6	富士見	3	外国人教師宿舎	外国人教師宿泊施設	207	1985	34	R 2	395	395	新耐震	0	0	
8	巢子	5	ポンプ室	研究所等設備室	13	1966	53	B 1	13	13	旧耐震	0	0	
8	巢子	6	収納舎	寒冷フィールドサイエン	200	1967	52	W 1	200	200	旧耐震	0	0	
8	巢子	7	糞乾燥室	寒冷フィールドサイエン	42	1967	52	B 1	42	42	旧耐震	0	0	
8	巢子	8	農器具庫	寒冷フィールドサイエン	60	1967	52	W 1	60	60	旧耐震	0	0	
8	巢子	9	肥料庫	寒冷フィールドサイエン	30	1967	52	W 1	30	30	旧耐震	0	0	
8	巢子	10	牛舎	寒冷フィールドサイエン	302	1967	52	W 1	302	302	旧耐震	0	0	
8	巢子	11	乾草貯蔵室	寒冷フィールドサイエン	80	1967	52	W 1	80	80	旧耐震	0	0	
8	巢子	12	作物倉庫	寒冷フィールドサイエン	80	1968	51	B 1	80	80	旧耐震	0	0	
8	巢子	13	倉庫	寒冷フィールドサイエン	40	1968	51	B 1	40	40	旧耐震	0	0	
8	巢子	14	農業調整室	寒冷フィールドサイエン	20	1968	51	W 1	20	20	旧耐震	0	0	
8	巢子	15	車庫及び燃料庫	寒冷フィールドサイエン	141	1968	51	R 1	141	141	旧耐震	0	0	
8	巢子	19	便所	寒冷フィールドサイエン	7	1969	50	B 1	7	7	旧耐震	0	0	
8	巢子	20	便所	寒冷フィールドサイエン	7	1969	50	B 1	7	7	旧耐震	0	0	
8	巢子	21	便所	寒冷フィールドサイエン	7	1969	50	B 1	7	7	旧耐震	0	0	
8	巢子	22	乾草収納舎	寒冷フィールドサイエン	101	1970	49	W 1	101	101	旧耐震	0	0	
8	巢子	24	堆肥舎	寒冷フィールドサイエン	67	1970	49	R 1	67	67	旧耐震	0	0	
8	巢子	25	蔬菜調整室	寒冷フィールドサイエン	66	1970	49	R 1	66	66	旧耐震	0	0	
8	巢子	26	農機具舎	寒冷フィールドサイエン	223	1970	49	R 1	210	210	旧耐震	0	0	
8	巢子	27	子牛舎	寒冷フィールドサイエン	124	1971	48	R 1	124	124	旧耐震	0	0	
8	巢子	28	作物調整室	寒冷フィールドサイエン	200	1972	47	R 1	200	200	旧耐震	0	0	
8	巢子	29	総合研究棟（農学系）	寒冷フィールドサイエン	340	1973	46	R 1	120	340	旧耐震	0	1.93	⑦
8	巢子	29	総合研究棟（農学系）	寒冷フィールドサイエン	338	2018	1	R 1	338	338	新耐震	0	0	
8	巢子	30	農産製造実験実習棟	寒冷フィールドサイエン	809	1976	43	S 1	760	760	旧耐震	0	0.9	⑦
8	巢子	31	温室	寒冷フィールドサイエン	252	1977	42	S 1	227	252	旧耐震	0	0	
8	巢子	32	果実収納貯蔵庫	寒冷フィールドサイエン	553	1980	39	R 1	210	540	旧耐震	0	0	

<16>耐力度調査		<15>部位別改修履歴														備考	
調査年	調査点数	屋上防水	外部改修	内部改修	トイレ	E V	照明器具	電気設備	太陽光	暖房設備 全部 部分		冷房設備 全部 部分		給排水	受水槽		定期報告
0	0	0	0	0	0	0	0	0	0	0	0	0	0	0	0	0	0
0	0	0	0	0	0	0	0	0	0	0	0	0	0	0	0	0	0
0	0	0	0	0	0	0	0	0	0	2018	0	0	0	0	0	0	0
0	0	2010	2004	2004	0	0	0	2004	0	2004	0	2004	0	2004	2004	2004	2016
2001	6570	2010	2004	2004	0	0	0	2004	0	2004	0	2004	0	2004	2004	2016	
0	0	1994	0	0	0	0	0	0	0	0	0	0	0	0	0	0	2015
0	0	0	0	0	0	0	0	0	0	0	0	0	0	0	0	0	0
0	0	0	0	0	0	0	0	0	0	0	0	0	0	0	0	0	0
0	0	0	0	0	0	0	0	0	0	0	0	0	0	0	0	0	0
0	0	0	0	0	0	0	0	0	0	0	0	0	0	0	0	0	0
0	0	1994	0	0	0	0	0	0	0	0	0	0	0	0	0	0	2015
0	0	2005	2007	2007	0	0	0	2007	0	2007	0	2007	0	2007	0	2015	
1994	7380	2005	2008	2008	0	0	0	2008	0	2008	0	2008	0	2008	2008	0	
1994	7380	2007	2007	2007	0	0	0	2007	0	2007	0	2007	0	2007	0	0	
1994	7380	2008	2008	2008	0	0	0	2008	0	2008	0	2008	0	2008	0	0	
2001	6480	2005	2007	2007	0	0	0	2007	0	2007	0	2007	0	2007	0	0	
0	0	2007	2007	2007	0	0	0	0	0	0	0	0	0	0	0	0	
2001	6615	2009	2009	2009	0	0	0	2009	0	2009	0	2009	0	2009	2009	2014	
2001	6615	2009	2009	2009	0	0	0	2009	0	2009	0	2009	0	2009	0	0	
2001	6615	2009	2009	2009	0	0	0	2009	0	2009	0	2009	0	2009	0	0	
2001	6480	2009	2009	2009	0	0	0	2006	0	2006	0	2006	0	2006	0	0	
2001	6615	0	0	0	0	0	0	0	0	0	0	0	0	0	0	0	
0	0	0	0	0	0	0	0	0	0	0	0	0	0	0	0	0	
2001	6570	2012	0	0	0	0	0	0	0	0	0	0	0	0	0	0	
0	0	0	0	0	0	0	0	0	0	0	0	0	0	0	0	0	
0	0	0	0	0	0	0	0	0	0	0	0	0	0	0	0	0	
0	0	0	0	0	0	0	0	0	0	0	0	0	0	0	0	0	
0	0	0	0	0	0	0	0	0	0	0	0	0	0	0	0	0	
0	0	0	0	0	0	0	0	0	0	0	0	0	0	0	0	0	
0	0	0	0	0	0	0	0	0	0	0	0	0	0	0	0	0	
0	0	0	0	0	2007	0	0	0	0	0	0	0	0	0	0	0	
0	0	0	0	0	0	0	0	0	0	0	0	0	0	0	0	0	
0	0	0	0	0	0	0	0	0	0	0	0	0	0	0	0	0	
0	0	0	0	0	0	0	0	0	0	0	0	0	0	0	0	0	
2001	7290	0	0	0	0	0	0	0	0	0	0	0	0	0	0	0	
2001	7290	2011	0	0	0	0	0	0	0	0	0	0	0	0	0	0	
0	0	0	0	0	0	0	0	0	0	0	0	0	0	0	0	0	
0	0	0	0	0	0	0	0	0	0	0	0	0	0	0	0	0	
2001	6703	1991	0	0	0	0	0	0	0	0	0	0	0	0	0	0	
0	0	2007	0	0	0	0	0	0	0	0	0	0	0	0	0	0	
0	0	0	0	0	0	0	0	0	0	0	0	0	0	0	0	0	
0	0	0	0	0	0	0	0	0	0	0	0	0	0	0	0	0	
0	0	0	0	0	0	0	0	0	0	0	0	0	0	0	0	0	
0	0	0	0	0	0	0	0	0	0	0	0	0	0	0	0	0	
0	0	0	0	0	0	0	0	0	0	0	0	0	0	0	0	0	
0	0	0	0	0	0	0	0	0	0	0	0	0	0	0	0	0	
0	0	0	0	0	0	0	0	0	0	0	0	0	0	0	0	0	
0	0	0	0	0	0	0	0	0	0	0	0	0	0	0	0	0	
0	0	0	0	0	0	0	0	0	0	0	0	0	0	0	0	0	
0	0	0	0	0	0	0	0	0	0	0	0	0	0	0	0	0	
0	0	0	0	0	0	0	0	0	0	0	0	0	0	0	0	0	
0	0	0	0	0	0	0	0	0	0	0	0	0	0	0	0	0	
0	0	0	0	0	0	0	0	0	0	0	0	0	0	0	0	0	
0	0	0	0	0	0	0	0	0	0	0	0	0	0	0	0	0	
0	0	0	0	0	0	0	0	0	0	0	0	0	0	0	0	0	
0	0	0	0	0	0	0	0	0	0	0	0	0	0	0	0	0	
0	0	0	0	0	0	0	0	0	0	0	0	0	0	0	0	0	
0	0	0	0	0	0	0	0	0	0	0	0	0	0	0	0	0	
0	0	0	0	0	0	0	0	0	0	2018	0	0	0	0	0	0	
0	0	0	0	0	0	0	0	0	0	0	0	0	0	0	0	0	
0	0	0	0	0	0	0	0	0	0	0	0	0	0	0	0	0	
0	0	0	0	0	2001	0	0	0	0	0	0	0	0	0	0	0	

表 令和元年度 主要建物の概要一覧（500㎡以上）

										: 保全計画対象				
回地番号	<3>			<4>	<5>		構造・階数		<12>建物面積		<18>耐震診断			
番号	回地名	棟番号	棟名称	所管	建築面積	建築年	築年数		建物面積計	棟計	耐震基準区分	耐震改修	IS値	緊急度ランク
8	巢子	33	滝沢農場学生宿舎	短期学生宿舎	263	1986	33	R 2	468	483	新耐震	0	0	
9	東安庭	1	特別支援学校校舎	附属特別支援学校校舎	2,291	1975	44	R 2	2,528	3,271	旧耐震	0	0.709	⑦
9	東安庭	2	体育館	附属特別支援学校屋内運動場	527	1975	44	S 1	434	527	旧耐震	2013	0.92	⑦
9	東安庭	3	器具室（体育館）	附属特別支援学校屋外運動場	12	1981	38	B 1	12	12	旧耐震	0	0	
9	東安庭	8	生活学習施設	附属特別支援学校校舎	466	1988	31	R 1	450	466	新耐震	0	0	
9	東安庭	9	浄化装置室	附属特別支援学校屋外運動場	35	1999	20	S 1	35	35	新耐震	0	0	
9	東安庭	10	車庫	附属特別支援学校附帯施設	42	1999	20	S 1	42	42	新耐震	0	0	
9	東安庭	13	特別支援学校校舎	附属特別支援学校校舎	337	2013	6	R 2	639	639	新耐震	0	0	
10	青山1	1	職員宿舎	職員宿舎	417	1986	33	R 5	2,085	2,085	新耐震	0	0	
10	青山1	2	物置	職員宿舎	13	1986	33	S 1	13	13	新耐震	0	0	
10	青山1	3	物置	職員宿舎	19	1986	33	S 1	19	19	新耐震	0	0	
10	青山1	4	物置	職員宿舎	33	1986	33	S 1	33	33	新耐震	0	0	
10	青山1	5	物置	職員宿舎	33	1986	33	S 1	33	33	新耐震	0	0	
11	青山2	1	職員宿舎	職員宿舎	335	1971	48	R 4	1,349	1,349	旧耐震	0	0.46	④
11	青山2	2	職員宿舎	職員宿舎	230	1971	48	R 5	1,156	1,156	旧耐震	0	0.38	③
11	青山2	3	物置	職員宿舎	51	1972	47	B 1	51	51	旧耐震	0	0	
11	青山2	4	物置	職員宿舎	13	1972	47	B 1	13	13	旧耐震	0	0	
11	青山2	5	物置	職員宿舎	51	1972	47	B 1	51	51	旧耐震	0	0	
11	青山2	6	物置	職員宿舎	25	1972	47	B 1	25	25	旧耐震	0	0	
11	青山2	7	ポンプ室	職員宿舎	8	1972	47	B 1	8	8	旧耐震	0	0	
11	青山2	8	ポンプ室	職員宿舎	8	1971	48	B 1	8	8	旧耐震	0	0	
11	青山2	9	職員宿舎	職員宿舎	50	1974	45	B 1	50	50	旧耐震	0	1.26	⑦
12	釜石	1	三陸復興推進機構釜石サテライト	共同研究センター	1,089	2013	6	R 2	1,937	1,937	新耐震	0	0	
12	釜石	2	取水ポンプ棟	共同研究センター	52	2014	5	R 1	67	67	新耐震	0	0	
12	釜石	3	閉鎖式循環型陸上養殖装置棟	共同研究センター	54	2014	5	S 1	54	54	新耐震	0	0	
12	釜石	4	総合教育研究棟（水産系）	共同研究センター	448	2019	0	R 2	805	805	新耐震	0	0	
12	釜石	5	総合教育研究棟（水産系）	渡り廊下	50	2019	0	S 2	50	50	新耐震	0	0	

<16>耐力度調査		<15>部位別改修履歴														備考	
調査年	調査点数	屋上防水	外部改修	内部改修	トイレ	E V	照明器具	電気設備	太陽光	暖房設備 全部 部分		冷房設備 全部 部分		給排水	受水槽		定期報告
0	0	0	0	0	0	0	0	0	0	0	0	0	0	0	0	0	0
2001	7560	2013	2013	2013	0	0	0	2013	0	2013	0	2013	0	2013	0	2013	2014
2001	6840	2013	2013	2013	0	0	0	2013	0	2013	0	0	0	2016	0	0	0
2001	6840	2013	2013	2013	0	0	0	0	0	0	0	0	0	0	0	0	0
0	0	0	0	0	0	0	0	0	0	0	0	0	0	0	0	0	0
0	0	0	0	0	0	0	0	0	0	0	0	0	0	0	0	0	0
0	0	0	0	0	0	0	0	0	0	0	0	0	0	0	0	0	0
0	0	0	0	0	0	0	0	0	0	2013	0	0	0	0	0	0	0
0	0	0	0	0	0	0	0	0	0	0	0	0	0	0	0	0	2015
0	0	0	0	0	0	0	0	0	0	0	0	0	0	0	0	0	0
0	0	0	0	0	0	0	0	0	0	0	0	0	0	0	0	0	0
0	0	0	0	0	0	0	0	0	0	0	0	0	0	0	0	0	0
0	0	0	0	0	0	0	0	0	0	0	0	0	0	0	0	0	2016
0	0	0	0	0	0	0	0	0	0	0	0	0	0	0	0	0	2016
0	0	0	0	0	0	0	0	0	0	0	0	0	0	0	0	0	0
0	0	0	0	0	0	0	0	0	0	0	0	0	0	0	0	0	0
0	0	0	0	0	0	0	0	0	0	0	0	0	0	0	0	0	0
0	0	0	0	0	0	0	0	0	0	0	0	0	0	0	0	0	0
0	0	0	0	0	0	0	0	0	0	0	0	0	0	0	0	0	0
0	0	0	0	0	0	0	0	0	0	0	0	0	0	0	0	0	0
0	0	0	0	0	0	0	0	0	0	0	0	0	0	0	0	0	0
0	0	0	0	0	0	0	0	0	0	2013	0	0	0	0	0	0	0
0	0	0	0	0	0	0	0	0	0	0	0	0	0	0	0	0	0
0	0	0	0	0	0	0	0	0	0	0	0	0	0	0	0	0	0
0	0	0	0	0	0	0	0	0	0	0	0	0	0	0	0	0	0
0	0	0	0	0	0	0	0	0	0	2019	0	0	0	0	0	0	0
0	0	0	0	0	0	0	0	0	0	0	0	0	0	0	0	0	0

●岩手大学における施設の経年状況

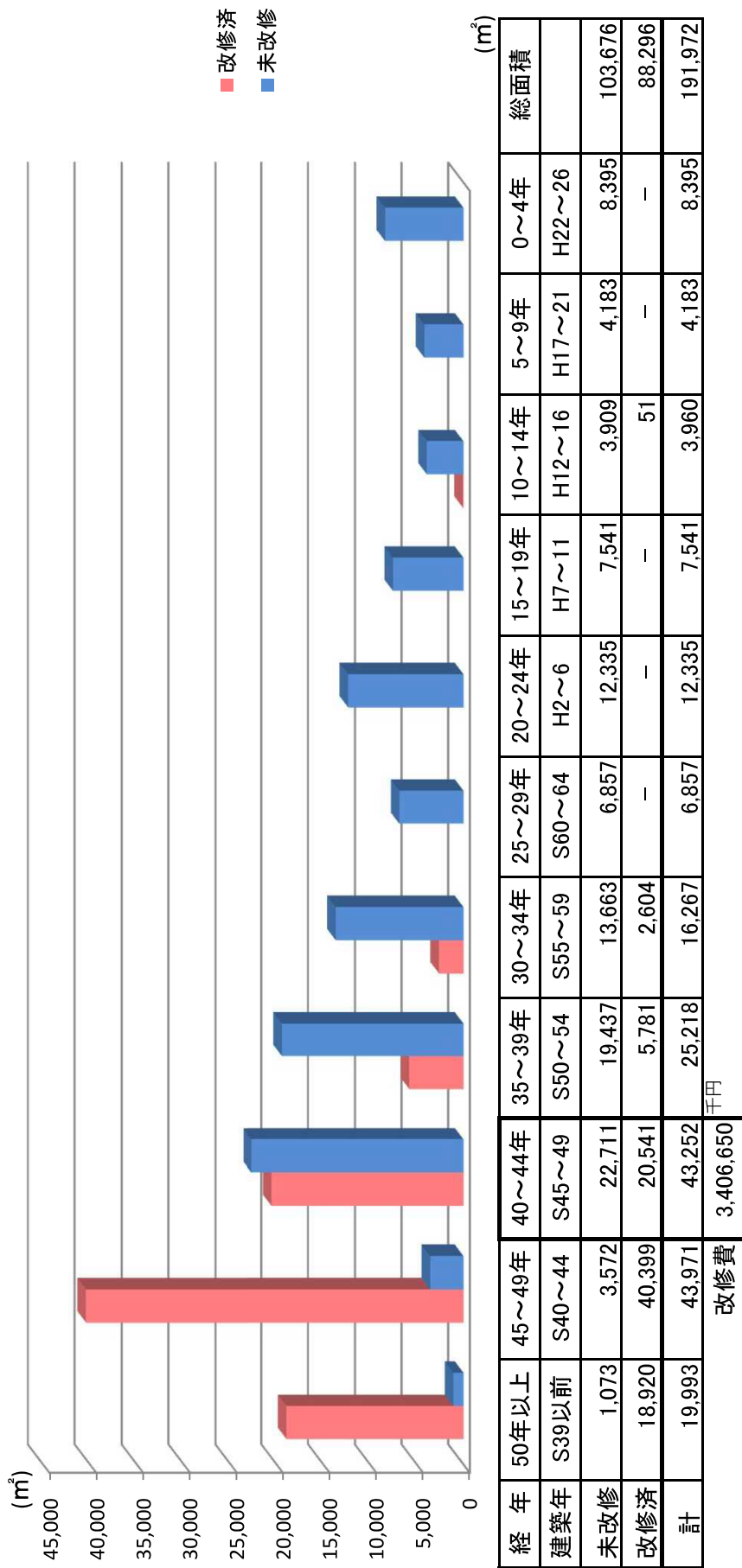


図 大学施設整備状況

3) インフラの現状と課題について

現状

給排水・ガス管・温水暖房等の設備において、改修時期を越えているものは、老朽化により、詰まりや漏れ、故障が度々発生している。(主要建物3階以上のうち現在5棟あり)。その都度、部分補修等で対応している。

また、できるだけ早急に改修を必要としているものは、雨水配管及び雨水枡であり、土中配管内の至る所に木の根が浸食し、詰まりが発生している。そのため、雨天候時の際には溢れだし、水はけの悪いところでは、浸透が追いつかず水浸しになる。

建物外部のガス配管及び水道管は、平成21年度にすべて改修済みであり、電力設備の照明器具等は、毎年予算内で、高効率型へ順次更新を行い、電気使用量の削減へつなげている。またケーブル類においても順次更新を行っており、令和3年度に自動火災報知設備工事を完了し、更新時期を越えているものはほとんどない。

通信回線においては、現在すべての講義室で無線LANが利用できるが、建物によって電波が弱い場所がある。

課題

配管及び付随設備において、老朽化が著しいものから優先順位をつけて、時代にあったものに更新していきたいが、単独での工事は難しく、建物の改修予定を視野にいれて計画を立てなければならない。

現在、雨水配管及び枡においては、大規模な改修を検討要請中であるが、財源の確保と自然との共生の中で工夫も求められる。

無線LANについては、すべての学生がいつでもどこでも平等に利用できるような環境整備に力をいれていかなければならない。

4) エネルギー使用の現状と課題について

● 現状

- ・ 電気 ※建物別資料添付
- ・ ガス
- ・ 水道

● 課題

- ・ 電気においては、契約電力を考慮し、使用ピークを分散させたい（違約金の防止）
- ・ ガス
- ・ 水道

電気使用量・金額セグメント別一覧表(R1(31)・R2・R3年度)

使用量の単位はkWh
金額の単位は円

		事務局						人文社会科学学部					
		R1(31)年度		R2年度		R3年度		R1(31)年度		R2年度		R3年度	
		使用量	金額	使用量	金額	使用量	金額	使用量	金額	使用量	金額	使用量	金額
		851,769	20,297,497	733,916	15,217,132	818,708	21,022,128	439,318	9,115,960	430,184	7,907,331	454,259	9,500,100
計													

		教育学部						農学部					
		R1(31)年度		R2年度		R3年度		R1(31)年度		R2年度		R3年度	
		使用量	金額	使用量	金額	使用量	金額	使用量	金額	使用量	金額	使用量	金額
		688,598	14,373,939	678,608	12,634,895	718,759	14,981,017	4,568,481	96,744,745	4,518,767	85,946,820	4,381,139	92,056,865
計													

		理工学部						情報メディアセンター					
		R1(31)年度		R2年度		R3年度		R1(31)年度		R2年度		R3年度	
		使用量	金額	使用量	金額	使用量	金額	使用量	金額	使用量	金額	使用量	金額
		4,093,441	85,205,206	4,206,792	78,128,201	4,097,110	84,892,484	619,701	13,014,702	626,363	11,749,945	637,427	13,226,216
計													

		地域連携推進センター						保健管理センター					
		R1(31)年度		R2年度		R3年度		R1(31)年度		R2年度		R3年度	
		使用量	金額	使用量	金額	使用量	金額	使用量	金額	使用量	金額	使用量	金額
		742,882	15,462,794	737,993	13,719,758	696,371	14,380,667	28,962	607,859	31,227	594,147	32,959	683,980
計													

		R1					
		R1(31)年度		R2年度		R3年度	
		使用量	金額	使用量	金額	使用量	金額
		55,514	1,169,232	52,861	1,000,259	57,273	1,193,734
計							

電気使用量・金額セグメント別一覧表(R1(31)・R2・R3年度)

使用量の単位はkWh
金額の単位は円

		加賀野地区				安庭地区							
		R1(31)年度		R2年度		R3年度		R1(31)年度		R2年度		R3年度	
		使用量	金額	使用量	金額	使用量	金額	使用量	金額	使用量	金額	使用量	金額
計		493,776	12,298,763	547,969	13,794,768	574,446	15,948,160	162,636	4,402,895	182,867	4,609,634	192,749	5,295,090

		御明神				滝沢							
		R1(31)年度		R2年度		R3年度		R1(31)年度		R2年度		R3年度	
		使用量	金額	使用量	金額	使用量	金額	使用量	金額	使用量	金額	使用量	金額
計		80,761	2,080,375	92,599	2,084,504	82,814	2,162,037	203,511	4,772,978	170,150	3,824,854	170,906	4,217,377

		合計					
		R1(31)年度		R2年度		R3年度	
		使用量	金額	使用量	金額	使用量	金額
計		13,375,204	287,118,787	13,351,201	258,272,105	13,295,084	288,139,697

水道使用量・金額年度別一覧表(R1・R2・R3年度)

使用量の単位はm³
金額の単位は円

本部棟												
学生センター												
	R1年度		R2年度		R3年度		R1年度		R2年度		R3年度	
	使用量	金額	使用量	金額	使用量	金額	使用量	金額	使用量	金額	使用量	金額
計	1,299	760,850	1,245	740,622	1,259	765,853	2,533	1,467,197	1,657	979,631	2,126	1,273,658

保健管理センター												
人文社会科学学部												
	R1年度		R2年度		R3年度		R1年度		R2年度		R3年度	
	使用量	金額	使用量	金額	使用量	金額	使用量	金額	使用量	金額	使用量	金額
計	96	56,156	132	78,996	124	75,636	3,363	1,964,467	2,796	1,676,824	4,140	2,519,336

教育学部												
理工学部(内訳あり)												
	R1年度		R2年度		R3年度		R1年度		R2年度		R3年度	
	使用量	金額	使用量	金額	使用量	金額	使用量	金額	使用量	金額	使用量	金額
計	2,791	1,969,251	2,330	1,784,693	2,228	1,727,863	13,403	7,774,792	13,496	7,752,864	14,467	8,416,666

地域連携推進センター(内訳あり)												
農学部												
	R1年度		R2年度		R3年度		R1年度		R2年度		R3年度	
	使用量	金額	使用量	金額	使用量	金額	使用量	金額	使用量	金額	使用量	金額
計	581	331,999	629	353,893	596	344,833	20,458	11,974,811	17,105	10,189,011	17,169	10,414,983

学生支援課(課外施設他)(内訳あり)												
学生寮・生協食堂(内訳あり)												
	R1年度		R2年度		R3年度		R1年度		R2年度		R3年度	
	使用量	金額	使用量	金額	使用量	金額	使用量	金額	使用量	金額	使用量	金額
計	3,664	2,205,661	879	607,631	2,641	1,676,512	12,127	6,768,352	11,526	5,923,305	10,489	6,655,498

図書館												
附属小学校(内訳あり)												
	R1年度		R2年度		R3年度		R1年度		R2年度		R3年度	
	使用量	金額	使用量	金額	使用量	金額	使用量	金額	使用量	金額	使用量	金額
計	2,239	1,303,989	1,263	744,845	1,277	768,882	8,094	4,759,563	7,980	4,567,231	8,386	4,940,605

5) 屋外環境の現状と課題について（広場・オープンスペース・緑地管理）

●現状

学生センターと学生食堂の間に、オープンスペース（広場）として、学園祭などのイベントや地域の伝統行事である「さんさ」の練習の場など、多くの学生が行き交い、集う場となっている。

また、構内には緑地管理が南側と北西側に2箇所あり、それらは保存樹木に指定されている。南側においては、重要文化財（旧正門門衛所・農業教育資料館）や遊歩道があるため、市民にも開放され、地域のコミュニティの場になっている。

●課題

学部によっては、オープンスペース（広場）が離れているため、利用しづらく、建物内に共同スペースはあるが、利用者が限定されるため、今後多くの学生が平等に利用できるよう各学部エリア内に設置するなど工夫が求められている。

また、市民や学生が気軽に利用できるラウンジやカフェテリア（カフェスタンド等）がなく、椅子やテーブルなども少ないため、今後、悪天候時や授業間にも利用できるような、人々の憩いのエリアとして屋外空間を充実させたい。充実させることが、防災の上で、避難場所として役に立ち、地域住民に貢献していくことが理想である。

樹木の手入れや管理（落ち葉清掃・害虫駆除等）においては、キャンパス内だけでなく、周囲の住民や近くを利用される市民に対して、迷惑がかからないよう徹底する必要がある、重要文化財においても、大学及び地域にとって貴重な財産となるため、永続的に維持管理及び保全に力をいれていかなければならない。

第3章 施設マネジメント

大学の施設は、人材・資金・情報と同様に経営資源の一つであるため、教育研究活動を支える基盤として、高度化・多様化する教育研究に対応し、優れた知的創造活動を発展的に進めるために、必要かつ十分な機能を持った質の高い教育研究環境を継続的に確保していく必要がある。

また、魅力ある教育研究環境は、国内外の優れた学生や研究者を引き付け、教育研究の活性化とともに、産学官連携や国際交流の推進にも重要な役割を担っており、延いては地域の活性化にも寄与することに繋がっている。

一方、施設の整備や管理は、主として国の施設整備費補助金や運営費交付金等によって進められてきているが、昨今の厳しい財政状況の中、このような国の支援は施設整備等の需要に対して十分であるとは言いがたく、今後も厳しさが増すものと考えられる。

このような背景を鑑み、大学の理念や教育・研究・社会貢献の目標を実現させるためには、施設について戦略的な運営を行い、教育研究や財務の戦略と整合性を図りながら、最小限の投資により最大の効果をあげる施設マネジメントへの取組が重要である。

1) 既存施設の有効活用とスペースマネジメントに向けた取組

●岩手大学における施設整備の方向性について

施設マネジメントを「経営者層のトップマネジメント」として進めていくために、学内の施設整備に関する方針は、学長のリーダーシップに基づいて、戦略的に進めていく。

●保有面積削減に向けたガイドライン

改組に伴う定員減少を踏まえて、将来的な維持管理費の負担軽減を図るために、平成28年度に実施した「既存建物の現地調査」に基づいて、保有面積の整備率を100%に抑制するとともに、現有スペースを弾力的かつ有効的に活用していくために、共有スペースの確保を進めていく。

●施設の有効活用に向けた取組

既存施設の有効活用を促すために、整備完了後一定期間を過ぎた建物に対して、整備効果の検証を実施し、学内に公表したうえで今後の整備事業に反映させていく。

(調査項目)

- ・ 室毎の管理責任者、使用者の構成
- ・ 室の用途と、実際の活用状況
- ・ 整備以降の不具合や改善点に対する意見
- ・ 整備によって得られた、教育研究活動への影響・成果・効果等

2) 維持管理費の削減対策に向けた取組

- 全面改修以外にも、項目毎（部位毎）に耐用年数に応じて計画的に更新を行う必要があることから、別冊の「インフラ長寿命化計画」に基づいた機能改修を進めていくことで、長期的な修繕経費の抑制を図っていく。
- 施設整備において、高効率器機への更新を積極的に採用し、環境負荷低減と併せて維持管理費の縮減を図る。
- 電力、ガス、水道などの公共料金に当たっては、最新の市場動向を注視し、最適な契約締結に努める。

3) 省エネルギー対策に向けた取組

- 省エネルギー法に定められた「エネルギー消費原単位（原油換算）は、年平均1%以上低減」を実行するために、環境マネジメント推進委員会と連携してエネルギーコスト管理を実施する。
- 施設整備において、高効率器機への更新を積極的に採用し、環境負荷低減と併せて維持管理費の縮減を図る。

4) 財源確保に向けた取組

- 「(独)大学改革支援・学位授与機構施設費交付金」等の補助金を、有効に活用する。
- 他省庁の補助金、自己収入や民間資金（寄付）等、新たな資金の確保に向けて、最新の動向を注視する。
- 施設整備の効果によって得られた維持管理費の削減額を、施設整備費に還元して行くPDCAサイクルを確立する。

5) その他の課題に向けた取組

- 大学が保有する体育施設等のスポーツ資源を活用し、課外活動等を通じて地域の活性化や経済活性化に寄与すると共に、体育施設等の維持管理費を確保する仕組みを確立する。

第4章 施設整備計画

1) 短期・中長期の施設整備計画

当面の重点整備計画

- ・(雫石) 牛舎改築
- ・(上田) 共同実験棟改修
- ・(加賀野) ライフライン再生 (排水設備)

中長期計画の中で、機能改修が必要となる主要建物 (候補)

- ・(上田) 理工学部北講義棟改修
- ・(上田) 総合研究棟 (農学系) 改修
- ・(上田) 農学部 7 号館改修
- ・(上田) 機械工場改修
- ・(上田) R I 実験施設改修